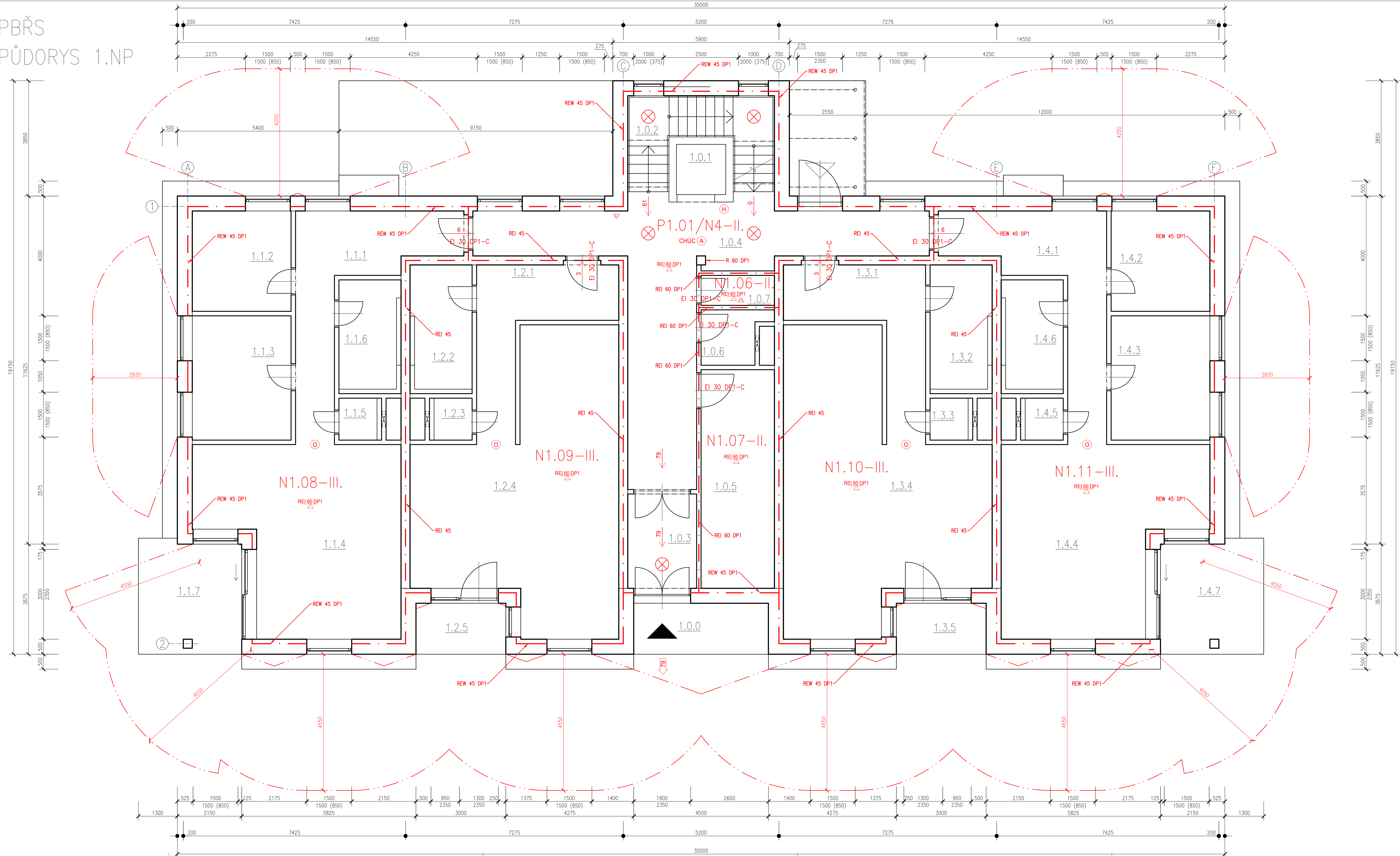


PBRŠ  
PŮDORYS 1.NP



LEGENDA MÍSTNOSTI

Č.M.	NÁZEV MÍSTNOSTI	PLOCHA [m <sup>2</sup> ]	NAŠLAPNÁ VRSTVA
SPOLÉČNÉ PROSTORY V 1.NP			
1.0.0	ZAVĚTRÍ	7,65	KERAMICKÁ DLAŽBA
1.0.1	VÝTAH	4,66	LEŠTĚNÝ BETON
1.0.2	SCHODIŠŤOVÝ PROSTOR	14,21	KERAMICKÁ DLAŽBA
1.0.3	ZADVĚŘÍ	7,25	KERAMICKÁ DLAŽBA
1.0.4	CHODBA	40,82	KERAMICKÁ DLAŽBA
1.0.5	KOLÁRNA A KOČÁRKÁRNA	17,89	KERAMICKÁ DLAŽBA
1.0.6	UKLÍZEČÍ MÍSTNOST	3,59	KERAMICKÁ DLAŽBA
1.0.7	MÍSTNOST PRO BATERIE	2,45	KERAMICKÁ DLAŽBA
		98,52 m <sup>2</sup>	
BYT 1.1			
1.1.1	CHODBA	18,30	LAMELOVÁ DŘEVĚNÁ
1.1.2	LOŽNICE	11,05	KOBEREC
1.1.3	DĚTSKÝ POKOJ	13,70	KOBEREC
1.1.4	OBYVACÍ POKOJ	37,44	LAMELOVÁ DŘEVĚNÁ
1.1.5	ZÁCHOD	2,00	KERAMICKÁ DLAŽBA
1.1.6	KOUPELNA	7,89	KERAMICKÁ DLAŽBA
1.1.7	TERASA	12,94	KERAMICKÁ DLAŽBA
		103,30 m <sup>2</sup>	
BYT 1.2			
1.2.1	CHODBA	14,18	LAMELOVÁ DŘEVĚNÁ
1.2.2	KOUPELNA	8,92	KERAMICKÁ DLAŽBA
1.2.3	ZÁCHOD	2,00	KERAMICKÁ DLAŽBA
1.2.4	OBYVACÍ POKOJ	52,25	LAMELOVÁ DŘEVĚNÁ
1.2.5	TERASA	5,10	KERAMICKÁ DLAŽBA
		82,45 m <sup>2</sup>	
BYT 1.3			
1.3.1	CHODBA	14,18	LAMELOVÁ DŘEVĚNÁ
1.3.2	KOUPELNA	8,92	KERAMICKÁ DLAŽBA
1.3.3	ZÁCHOD	2,00	KERAMICKÁ DLAŽBA
1.3.4	OBYVACÍ POKOJ	52,25	LAMELOVÁ DŘEVĚNÁ
1.3.5	TERASA	5,10	KERAMICKÁ DLAŽBA
		82,45 m <sup>2</sup>	
BYT 1.4			
1.4.1	CHODBA	18,30	LAMELOVÁ DŘEVĚNÁ
1.4.2	LOŽNICE	11,05	KOBEREC
1.4.3	DĚTSKÝ POKOJ	13,70	KOBEREC
1.4.4	OBYVACÍ POKOJ	37,44	LAMELOVÁ DŘEVĚNÁ
1.4.5	ZÁCHOD	2,00	KERAMICKÁ DLAŽBA
1.4.6	KOUPELNA	7,89	KERAMICKÁ DLAŽBA
1.4.7	TERASA	12,94	KERAMICKÁ DLAŽBA
		103,30 m <sup>2</sup>	
		470,06 m <sup>2</sup>	

LEGENDA ZNAČENÍ

--- HRANICE POŽÁRNÍHO ÚSEKU

--- ODSŤUPOVÉ VZDÁLENOSTI

P1.01/N4-II. OZNAČENÍ POŽÁRNÍCH ÚSEKŮ

REW 60 DP1 POŽADOVANÁ ODOLNOST KONSTRUKCE

REI 60 DP1 POŽADOVANÁ ODOLNOST KONSTRUKCE STROPU

CHÚC (A) TYP CHRÁNĚNÉ ÚNIKOVÉ CESTY

79 SMĚR ÚNIKU A POČET UNIKAJÍCÍCH OSOB

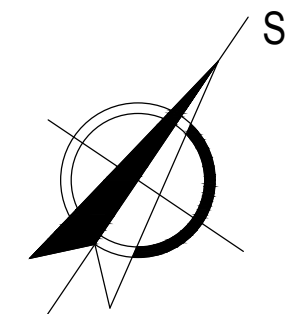
79 SMĚR ÚNIKU OSOB NA VOLNÉ PROSTRANSTVÍ

(H) VNITŘNÍ HADICOVÝ SYSTÉM DM19 TVAROVÉ STÁLÁ HADICE 30m

△ PŘENOSNÝ HASÍČÍ PŘÍSTROJ – HASÍČÍ SCHOPNOST 21A

⊗ NOUZOVÉ OSVĚTLENÍ

○ HLASIČ AUTONOMNÍ DETEKCE A SIGNALIZACE POŽÁRU



0,000 = 249,451 m n.m. B.p.v. / SOUŘADNICOVÝ SYSTÉM S-JTSK					
PŘEDMĚT	BAKALÁŘSKÁ PRÁCE			T	FAKULTA STAVEBNÍ <i>pozemního stavebnictví</i>
VYPRACOVAL	ČERMÁK RADEK				
KONTROLOVAL	DOC. ING. JAN PĚNČÍK, PH.D.				
STAVEBNÍK	ČERMÁK RADEK, NĚMČANY 40, 684 01 NĚMČANY				
MÍSTO STAVBY	NĚMČANY, k.ú. NĚMČANY, parc.č. 2354/1				
NÁZEV STAVBY	BYTOVÝ DŮM				
STAVEBNÍ OBJEKT	SO 01 STAVEBNÍ OBJEKT 1 - BYTOVÝ DŮM			FORMAT	12xA4
ČÁST	DLE VÝHL. č. 499/2006 Sb. VE ZNĚNÍ UČINNÉM OD 1.1.2018			DATUM	05/2021
OBSAH:	PBRŠ - PŮDORYS 1.NP			STUPĚN PD	DPS
				MĚŘÍTKO	1:50
				Č. VÝKRESU	D.1.3.02